

Oznaczenia:

- ### PROJEKTOWANE ELEMENTY PLANU SYTUACYJNEGO
- Linia rozgraniczająca drogi
 - Linia rozgraniczająca drogi stanowiąca granicę nieruchomości planowanych do przejęcia na rzecz Skarbu Państwa
 - Linia stanowiąca granicę nieruchomości planowanych do przejęcia na rzecz Skarbu Państwa
 - Granica terenu niezbędnego dla przebudowy istniejącej sieci uzbrojenia terenu i dróg innych kategorii stanowiąca granicę oparcia
 - Granica terenu niezbędnego dla przebudowy istniejącej sieci uzbrojenia terenu i dróg innych kategorii
 - Granica działki ewidencyjnej
 - Zakres aktualizacji mapy
 - Granica i nr obrębu
 - Granica obszaru S1 i S2

- 124/2 Numery działek pozostających poza inwestycją
- 124/7 Numery działek dzielonych
- 112/6 Numery działek w granicach pasa drogowego
- 12/13 Numery działek po podziale w granicach pasa drogowego
- 13/19 Numery działek po podziale poza pasem drogowym
- 16/2 Nieruchomości (oznaczone numerami działek po podziale) położone poza liniami rozgraniczającymi teren inwestycji, na których istnieje konieczność przebudowy istniejących sieci uzbrojenia terenu i dróg innych kategorii
- 165/2 Nieruchomości (oznaczone numerami działek bez podziału) położone poza liniami rozgraniczającymi teren inwestycji, na których istnieje konieczność przebudowy istniejących sieci uzbrojenia terenu i dróg innych kategorii

- Nawierzchnia asfaltowa
- Nawierzchnia z betonu cementowego
- Odworzenie nawierzchni
- Próg zwalniający
- Nawierzchnia z kostki brukowej
- Pasy technologiczne
- Krawężnik nawierzchni bitumicznej/betonowej
- Krawężnik wysięniowy
- Krawężnik wtopiony
- Krawężnik systemowy
- Obrzeże betonowe
- Opaska chodnikowa z płyt betonowych
- Zaburki
- Przystanek komunikacji zbiorowej z wiatą
- Čiąg pieszy/pieszko-rowerowy
- Skłapy nasypu/wykopu o pochyleniu 1:1,5
- Skłapy o pochyleniu 1:1,2; n<1:1,5
- Ściek przykrawężnikowy z kostki
- Ściek przykrawężnikowy trójkątny
- Ściek kondyzoły
- Wypust szlisy
- Ekran akustyczny: na gruncie / na obiekcie
- Okładzina akustyczna na murze oporowym
- Ogrodzenie
- Brama/furtka w ogrodzeniu
- Konstrukcja tunelu drogowego
- Konstrukcja obiektów inżynierskich
- Fundamenty i podpory obiektów
- Schody

- ### ELEMENTY ISTNIEJĄCE
- Istniejące krawężniki/obrzeża do likwidacji
 - Istniejący ekran akustyczny
 - Istniejący ekran akustyczny do likwidacji
 - Istniejące oprawy oświetleniowe do likwidacji
 - budynki mieszkalny do rozbiórki
 - budynki gospodarcze do rozbiórki
 - budynki handlowo-usługowy do rozbiórki
 - inne obiekty do rozbiórki
 - studnia / szambo do rozbiórki
 - ogrodzenia do rozbiórki
 - rowy do likwidacji

- ### PROJEKTOWANE ELEMENTY ORGANIZACJI RUCHU
- Osiłna energochłonna U-15a
 - Drogowe bariery ochronne
 - Zapora drogowa
 - Balustrada U-11/Ogrodzenie U-12
 - Wygrodenie blokujące U-12c
 - Ślupki blokujące U-12c
 - Pas prowadzący dla osób o ograniczonej mobilności
 - Konstrukcja nośna dla znakowania kierunkowego
 - Konstrukcja nośna dla urządzeń systemu zarządzania ruchem
 - Sygnalizacja świetlna wraz z detekcją
 - Pętle indukcyjne

- ### ISTNIEJĄCE ELEMENTY ORGANIZACJI RUCHU
- Sygnalizacja świetlna
 - Istniejąca konstrukcja nośna do oznakowania do likwidacji
 - Istniejąca sygnalizacja świetlna do likwidacji

- ### PROJEKTOWANE ELEMENTY URZĄDZEŃ TOWARZYSZĄCYCH
- Proj. przebudowa sieci gazowej
 - Proj. przebudowa sieci i budowa przyłączy wodociągowych
 - Proj. przebudowa sieci i budowa kanału technologicznego i budowa kanału technologicznego
 - Proj. przebudowa sieci energetycznych
 - Proj. przebudowa sieci CO
 - Proj. budowa oświetlenia drogowego
 - Proj. budowa kanalizacji deszczowej
 - Proj. budowa kanalizacji deszczowej tłocznej
 - Proj. budowa przewodu deszczowego tłoczego 2x1600
 - Proj. budowa urządzeń oczyszczających na kanalizacji deszczowej z pompownią
 - Proj. budowa żelbetonowego zbiornika retencyjnego na kanalizacji deszczowej
 - Proj. budowa przyłączy kanalizacji sanitarnej
 - Obiekty kubaturowe
 - ilość kondygnacji
 - główny wejście do budynku / wejścia do pom. tech.
 - liczba miejsc parkingowych
 - hydrant nadziemny projektowany

- ### ISTNIEJĄCE ELEMENTY URZĄDZEŃ TOWARZYSZĄCYCH
- Istniejące sieci gazowe
 - Istniejące sieci gazowe do likwidacji
 - Istniejące sieci i przyłączy wodociągowe
 - Istniejące sieci i przyłączy wodociągowe do likwidacji
 - Istniejące sieci teletechnicznej
 - Istniejące sieci teletechnicznej do likwidacji
 - Istniejące sieci energetyczne
 - Istniejące sieci energetyczne do likwidacji
 - Istniejące sieci CO
 - Istniejące sieci CO do likwidacji
 - Istniejąca kanalizacja deszczowa
 - Istniejąca kanalizacja deszczowa do likwidacji
 - Istniejący wypust deszczowy z przykanalikiem do likwidacji

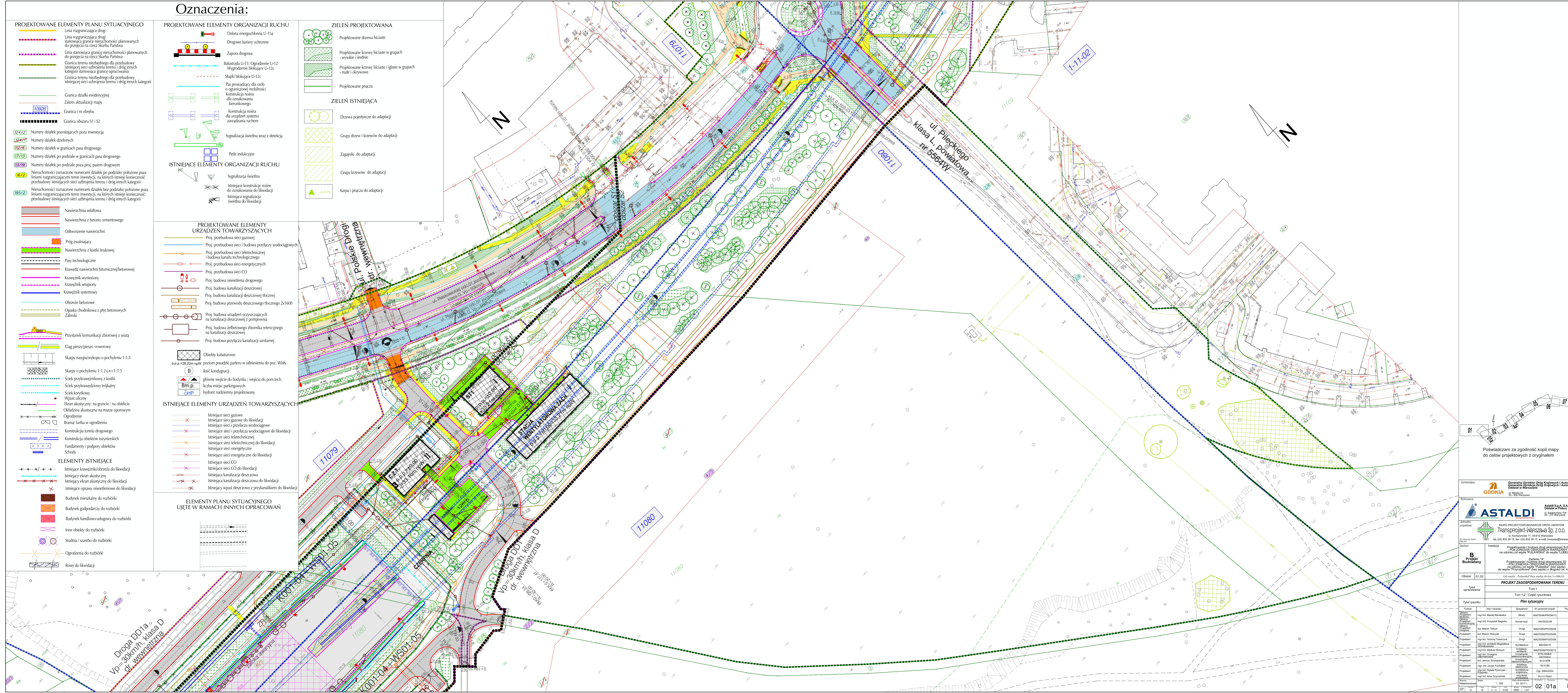
- ### ELEMENTY PLANU SYTUACYJNEGO UJĘTE W RAMACH INNYCH OPRACOWAŃ
- ...

- ### ZIELEN PROJEKTOWANA
- Projektowane drzewa liściaste
 - Projektowane krzewy liściaste w grupach - wysokie i średnie
 - Projektowane krzewy liściaste i iglaste w grupach - małe i okrywowe
 - Projektowane pnącza
- ### ZIELEN ISTNIEJĄCA
- Drzewa pojedyncze do adaptacji
 - Grupy drzew i krzewów do adaptacji
 - Zagajniki do adaptacji
 - Grupy krzewów do adaptacji
 - Karpa i pnącza do adaptacji

- ### PROJEKTOWANE ELEMENTY URZĄDZEŃ TOWARZYSZĄCYCH
- ...

- ### ISTNIEJĄCE ELEMENTY URZĄDZEŃ TOWARZYSZĄCYCH
- ...

- ### ELEMENTY PLANU SYTUACYJNEGO UJĘTE W RAMACH INNYCH OPRACOWAŃ
- ...



Poświadczam za zgodność kopii mapy do celów projektowych z oryginałem

Zamawiający: **GDDKiA** - Generalny Dyrektor Dróg Krajowych i Autostrad, Oddział w Warszawie

Wykonawca: **ASTALDI** - Astaldi S.p.A. Oddział w Polsce

Projektant: **Transprojekt-Warszawa Sp. z o.o.**

Obiekt: **PROJEKTOWANIE I BUDOWA DRÓG I MOSTÓW**

Obiekt: **PROJEKTOWANIE I BUDOWA DRÓG I MOSTÓW**

Obiekt: **PROJEKTOWANIE I BUDOWA DRÓG I MOSTÓW**

Obiekt: **PROJEKTOWANIE I BUDOWA DRÓG I MOSTÓW**

Obiekt: **PROJEKTOWANIE I BUDOWA DRÓG I MOSTÓW**

Obiekt: **PROJEKTOWANIE I BUDOWA DRÓG I MOSTÓW**

Obiekt: **PROJEKTOWANIE I BUDOWA DRÓG I MOSTÓW**